

Legende	N°	Name	Level	m²
	W1.910.T1	Compart.01	910	11.77 m²
	W1.910.T2	Compart.02	910	8.02 m²
	W1.910.T3	Compart.03	910	60.14 m²
	W2.910.T4	Compart.04	910	14.56 m²
	W2.910.T5	Compart.05	910	37.81 m²
	W1.910.U1	Compart.07	910	22.50 m²
	W1.910.U3	Compart.09	910	39.95 m²
	J1.910.U1	Compart.11	910	57.29 m²
	J2.910.U2	Compart.12	910	53.37 m²
	J1.910.U3	Compart.13	910	50.77 m²
	J1.910.T1	Compart.14	910	17.80 m²
	J2.910.U4	Compart.15	910	30.69 m²
	J2.910.T2	Compart.16	910	32.46 m²
	J1.910.T3	Compart.17	910	7.18 m²
	J1.910.T4	Compart.18	910	6.50 m²
	J1.910.C1	Evacuation	910	6.85 m²
	J1.910.C1	Evacuation	910	33.72 m²
	J1.910.C1	Evacuation	910	9.22 m²
	J2.910.C1	Evacuation	910	9.66 m²
	J2.910.C1	Evacuation	910	8.21 m²
	J2.910.C1	Evacuation	910	17.18 m²
	J3.910.C1	Evacuation	910	8.38 m²
	J3.910.C1	Evacuation	910	4.29 m²
	J3.910.C1	Evacuation	910	15.46 m²
	W1.910.C1	Evacuation	910	27.68 m²
	W1.910.C1	Evacuation	910	8.36 m²
	W1.910.C1	Evacuation	910	11.67 m²
	W1.910.C1	Evacuation	910	10.37 m²
	W2.910.C1	Evacuation	910	13.61 m²
	W2.910.C1	Evacuation	910	10.28 m²
	J1.910.C1	Lift	910	4.71 m²
	J2.910.C1	Lift	910	4.63 m²
	W1.910.C1	Lift	910	4.69 m²
	W2.910.C1	Lift	910	4.51 m²
Grand total: 34				664.29 m²

LEGENDE COMPARTIMENTAGE INCENDIE

AR 07.07.1994, version coordonnée de 2022
Bâtiment moyen (BM - 10m ≤ h ≤ 25m)

- (EI) 30
- (EI) 60 ou E60 pour pare-flammes en façade
- (EI) 120
- (EI) 240

Elas : Murs, vit, planchers, bâtis, colonnes, poutres, fondations pour échantillon et isolation au feu en milieu NBN C713-020
Elres : Portes avec échantillon et isolation au feu en milieu, avec fermeture automatique
Elev : Éléments structurels en-dessous d'éléments EI, avec EI inclus ont une résistance au feu R100
Elev : Éléments structurels en-dessous d'éléments EI, avec EI inclus ont une résistance au feu R100

- Contôle trajet d'évacuation
- Contôle longeur tuyau de dévidoir 30 m
- Accès camion Pompiers
- S : Porte à fermeture automatique
- D : Porte avec ferme-porte de type débrayable
- S+R : Porte à fermeture automatique avec rétenoir
- S200 : Porte étanche aux fumées à 1° ambiante et à 200°C

- Dévidoir
- Extincteur, 1 par 150m²
- Local Pompiers - Centrale Incendie
- Ascenseur Pompiers
- Sprinkler
- Détecteurs d'incendie sont placés selon les normes en vigueur
- Poste premiers secours
- Point de rassemblement
- Sortie de secours
- Hydrant
- Local électricité

Les éléments constructifs satisfont à L'ARRÊTÉ ROYAL AR 07.07.1994, révision 2022.
Annexe 3/1 : Bâtiments moyens (BM - 10m ≤ h ≤ 25m, demande de construction introduite à partir du 1er décembre 2012)
Annexe 5/1 : Réaction au feu (Demande de construction introduite à partir du 1er décembre 2012)
Annexe 7 : Dispositions communes

La résistance au feu des éléments constructifs, la chaudière, les ascenseurs, les trémies, les locaux techniques et l'éclairage de secours sont conformes aux normes NBN 713-020 - NBN 861-031 - NBN 832-014 - NBN 832-016 - NBN 113-005 - NBN C71-100 - NBN C71-598-222

Ontwerp | Projet

Molière

Reconversion d'une halle commerciale inoccupée en un projet mixte comprenant des logements, un rez-de-chaussée commercial et création de jardins en pleine terre

Bouwelplaats | Châtelier

567 Chaussée de Waterloo

1050 Ixelles Bruxelles

DOSSIER 22-118

Opdrachtgever | Maître d'ouvrage

BESIX RED Real Estate Development

100, Avenue des communales

1200 Brussels-Bruxelles

Gedagtehouder en voor akkoord ondertekend | Approuvé et signé pour accord

Architecte mandataire - Agence WOATY-REVERE

27 rue du Prince 107-015, 1050 Bruxelles

02 478 48 42 - 02 478 48 43

www.woaty-revere.com

Ingénieur conseil en électricité - SENEOP

Avenue Louise 151 - 1050 Bruxelles

02 478 48 42 - 02 478 48 43

Ingénieur conseil en techniques spéciales - VK Group

Bruxelles-Bruxelles, 1010 Bruxelles

02 478 48 42 - 02 478 48 43

Opdrachtgever | SENEOP

Bruxelles-Bruxelles, 1010 Bruxelles

02 478 48 42 - 02 478 48 43

Gedagtehouder en voor akkoord ondertekend | Approuvé et signé pour accord

Architecte d'exécution: B2Ai

100, Avenue des communales

1200 Brussels-Bruxelles

02 478 48 42 - 02 478 48 43

Coordonnateur sécurité santé - PSE2

Rue André Poullet 115, 1150 Etterbeek

02 478 48 42 - 02 478 48 43

Sécurité incendie - SECO

Rue André Poullet 115, 1150 Etterbeek

02 478 48 42 - 02 478 48 43

Modérateur - OMER CHENU srl

Rue André Poullet 115, 1150 Etterbeek

02 478 48 42 - 02 478 48 43

Plan nom | Planname

Plan compartimentage niveau -1

Datum van uitgifte | 11/07/2025

Plannummer | 3_AR_010_XX_DP_910_000

Revisie Datum |

Schaal | Echelle

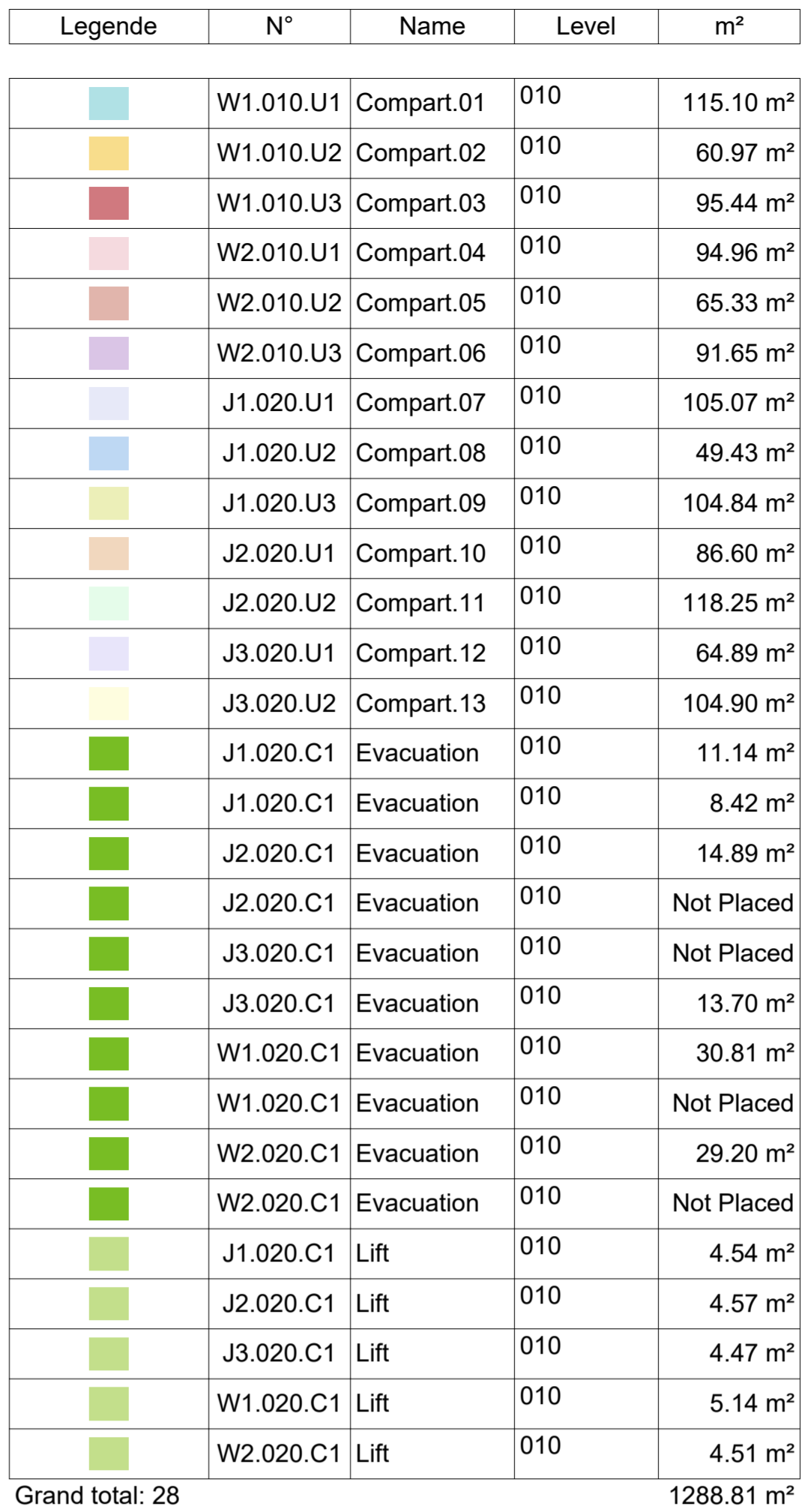
1/100

Datum van uitgifte | 11/07/2025

Plannummer | 3_AR_010_XX_DP_910_000

Revisie Datum |

3 Permis d'urbanisme



AR 07.07.1994 : version coordonnée de 2022

Bâtiment moyen (BM : 10m s à 25m)

Le diagramme illustre la structure d'un bâtiment moyen (BM) avec une hauteur de 10m à 25m. Il est divisé en plusieurs zones colorées :

- Étage 30 (bleu)
- Étage 50 ou E60 pour pare-flammes en façade (orange)
- Étage 120 (jaune)
- Étage 240 (vert)

Les zones de circulation sont indiquées par des flèches :

- Étage 24 : Stair, exit, entrance, lobby, corridors, transformations avec équilibre et isolation au feu minimes (NBN C73103)
- Étage 144 : avec équilibre et isolation au feu minimes, avec fermeture automatique

Les éléments structurels au-dessous d'étagère E1, avec E1 inclus ont une résistance au feu R10

Les éléments structurels au-dessous d'étagère E1, avec E1 inclus ont une résistance au feu R120

- | | |
|---|---|
|  | Contrôle trajet d'évacuation |
|  | Contrôle longueur tuyau de dévidoir 30 m |
|  | Accès camion Pompiers |
| S | Porte à fermeture automatique |
| D | Porte avec ferme-porte de type débrayable |
| S+R | Porte à fermeture automatique avec rétenuteur |
| S200 | Porte étanche aux fumées à 0° ambiante et à 200° |
|  | Dévidoir |
|  | Extincteur, 1 par 150m ² |
|  | Local Pompiers - Centrale Incendie |
|  | Ascenseur Pompiers |
|  | Sprinkler |
|  | Détecteurs d'incendie sont placés selon les normes en vigueur |
|  | Poste premiers secours |
|  | Point de rassemblement |
|  | Sortie de secours |
|  | Hydrant |
|  | Local électricité |

Les éléments constructifs satisfont à l'ARRETE ROYAL AR 07.07.1994, révision 2002.

Annexe 3/1 : Bâtiements moyens (BM : 10m+h ≤ 25m, demande de construction introduite à partir du 1er décembre 2012)

Annexe 5/1 : Réaction au feu (Demande de construction introduite à partir du 1er décembre 2012)

Annexe 7 : Dispositions communes

La résistance au feu des éléments constructifs, la chaufferie, les ascenseurs, les trémies, les locaux techniques et l'éclairage de secours sont conformes aux normes NBN 713.020 - NBN B61.001 - NBN ES2.014 - NBN ES2.018

NBN L13.005 - NBN C71.100 - NBN C71.598.222.

Ontwerp | **Projet**
Molière

Reconversion d'une halle commerciale inoccupée en un projet mixte comprenant des logements, un rez-de-chaussée commercial et création de jardins en pleine terre

Bouwplaats | Chantier
567 Chaussée de Wate
1050 Ixelles Bruxelles

DOSSIER 22-118

Opdrachtgever | Maître d'ouvrage

Goedgekeurd en voor akkoord ondertekend |

Architecte mandataire : Agence MOATTI-RIVIER
Architecture et scénographie

Rua do Paraiso 75012 PASSO
01 45 65 44 04 / F: 01 45 65 70 01

penkeur conseil en stabilité : Setesco

avenue Louise 251 • b35, 1050 Bruxelles
+32 2 644 01 80 | salesco@salesco.be

ingénieur conseil en techniques spéciales : VK Group
14, rue de la République, 28, 11000 Dinard

+32 (0)2 414 07 77 | info@hkgroup.be

Authorized Brand Whittlock, 87117
 1-800-2-662-88-88, 1-800-888-8888

52-2627-08-97 | info@agris.com

Goedgekeurd en voor akkoord ondertekend |
Approuvé et signé pour accord

[illegible]

3814

		WT
--	--	----

[illegible]

Plan nom | Plannaam

Plan compa

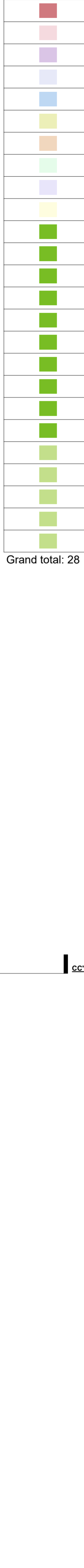
Full Comparison

Jaar van uitgave	Platnummer
------------------	------------

Date d'émission	11/07/2025	Numéro de plan
-----------------	------------	----------------

Accepted these documents implies the acceptance and acknowledgment of the copyright
 and that in any case the name and credentials of EURO S.S. MCRI + Institute mentioned
 for purposes, or within agreement of EURO S.S. MCRI + I is needed.

3 Permis d'urbanisme



Grand total: 28	1280.20 m ²
-----------------	------------------------

AR 07.07.1994_version coordonnée de 2022
Bâtiment moyen (BM : 10m ≤ h ≤ 25m)

AR 07.07.1994_version coordonnée de 2022
Bâtiment moyen (BM : 10m ≤ h ≤ 25m)

- El vs E11x3 Mars, sol, pleinsols, toits, colonnes, poutres, fondations avec élasticité et isolation au feu en minutes (MSN C713.020)
Portes avec élasticité et isolation au feu en minutes, avec fermeture automatique
- sous éléments structurels au-dessous d'éléments EI, avec EI inclus ont une résistance au feu R90
sous éléments structurels en-dessous d'éléments EI, avec EI inclus ont une résistance au feu R120

- Hydram
- Local électricité

Les éléments constructifs satisfont à L'ARRETE ROYAL AR 07.07.1994_révision 2022.

Annexe 3/I : Bâtimens moyens (BM : 10m ≤ h ≤ 25m, demande de construction introduite à partir du 1er décembre 2012)

Annexe 5/I : Réaction au feu (Demande de construction introduite à partir du 1er décembre 2012)

Annexe 7 : Dispositions communes

La résistance au feu des éléments constructifs, la chaufferie, les ascenseurs, les trémies, les locaux techniques et l'éclairage de secours sont conformes aux normes NBN 713.020 - NBN B61.001 - NBN E52.014 - NBN E52.018 - NBN L13.005 - NBN C71.100 - NBN C71.598-222.

Plan nom | Plannaam

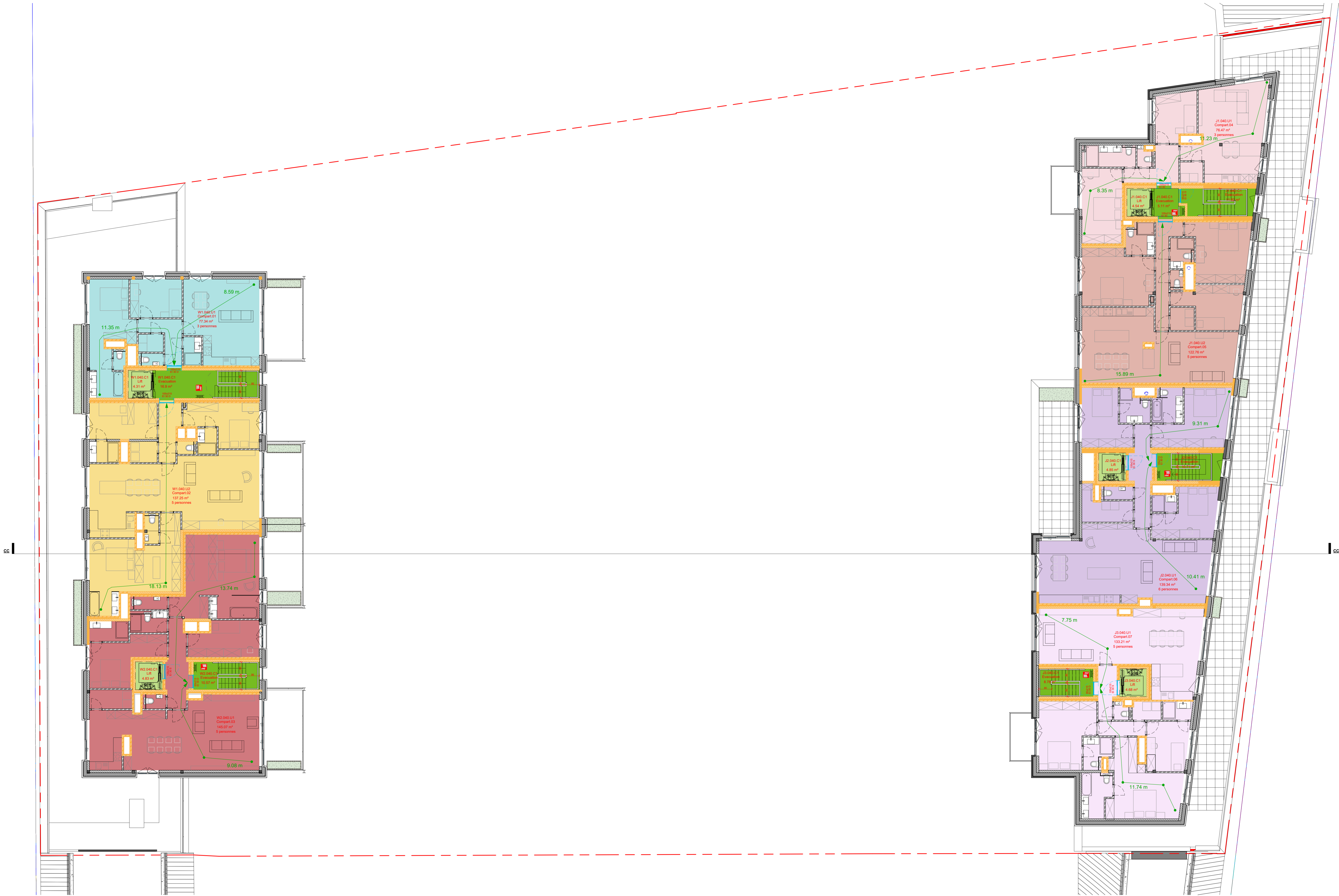
Plan compartimentage niveau +03

Schaal | Échelle 1/100

Datum van uitgifte
Date d'émission 11/07/2025

Plannummer
Numéro de plan 3_AR_010_XX_DP_030_000

Revisie Datum
Date de révision



Legende	N°	Name	Level	m²
	W1.040.U1	Compart.01	040	77.34 m²
	W1.040.U2	Compart.02	040	137.25 m²
	W2.040.U1	Compart.03	040	145.07 m²
	J1.040.U1	Compart.04	040	76.47 m²
	J1.040.U2	Compart.05	040	122.76 m²
	J2.040.U1	Compart.06	040	139.34 m²
	J3.040.U1	Compart.07	040	133.21 m²
	J1.040.C1	Evacuation	040	5.11 m²
	J1.040.C1	Evacuation	040	11.82 m²
	J2.040.C1	Evacuation	040	10.71 m²
	J3.040.C1	Evacuation	040	8.78 m²
	W1.040.C1	Evacuation	040	16.90 m²
	W1.040.C1	Evacuation	040	Not Placed
	W2.040.C1	Evacuation	040	10.57 m²
	J1.040.C1	Lift	040	4.54 m²
	J2.040.C1	Lift	040	4.85 m²
	J3.040.C1	Lift	040	4.68 m²
	W1.040.C1	Lift	040	4.31 m²
	W2.040.C1	Lift	040	4.83 m²
Grand total: 19				918.53 m²

LEGENDE COMPARTIMENTAGE INCENDIE

AR 07.07.1994, version coordonnée de 2022
Bâtiment moyen (BM: 10m x h 25m)

- (E) 30
- (E) 60 ou E60 pour pare-flammes en façade
- (E) 120
- (E) 240

Ex: Mur, sol, plafond, toit, colonnes, poutres, fondations avec doublement et isolation au feu en minérale (MNF C713.023)
Tous éléments structuraux en-dessous d'éléments EI, avec EI inclus ont une résistance au feu R60
Tous éléments structuraux en-dessous d'éléments EI, avec EI inclus ont une résistance au feu R120

- Contrôle trajet d'évacuation
- Contrôle largeur luyau de dévidoir 30 m
- Accès camion Pompiers
- S Porte à fermeture automatique
- D Porte avec ferme-porte de type débrayable
- S+R Porte à fermeture automatique avec rétenteur
- S200 Porte étanche aux fumées à 1° ambiante et à 200°C

- Dévidoir
- Extincteur, 1 par 150m²
- Local Pompiers - Centrale Incendie
- Ascenseur Pompiers
- Sprinkler
- Détecteurs d'incendie sont placés selon les normes en vigueur
- Poste premiers secours
- Point de rassemblement
- Sortie de secours
- Hydrant
- Local électrique

Les éléments construits satisfont à L'ARRÊTÉ ROYAL AR 07.07.1994, révision 2022
Annexe 311 - Bâtiments moyens (BM: 10m x h 25m, demande de construction introduite à partir du 1er décembre 2012)
Annexe 511 - Réaction au feu (Demande de construction introduite à partir du 1er décembre 2012)
Annexe 7 - Dispositions communes

La résistance au feu des éléments construits, la chaufferie, les ascenseurs, les trémies, les locaux techniques et l'éclairage de secours sont conformes aux normes NBN 713.020 - NBN B61.001 - NBN ES2.014 - NBN ES2.018 - NBN L13.005 - NBN C71.100 - NBN C71.598-222.

Ontwerp | Projet
Molière

Reconversion d'une halle commerciale inoccupée en un projet mixte comprenant des logements, un rez-de-chaussée commercial et création de jardins en pleine terre

Bouwelplaats | Châtelier
567 Chaussée de Waterloo
1050 Ixelles Bruxelles

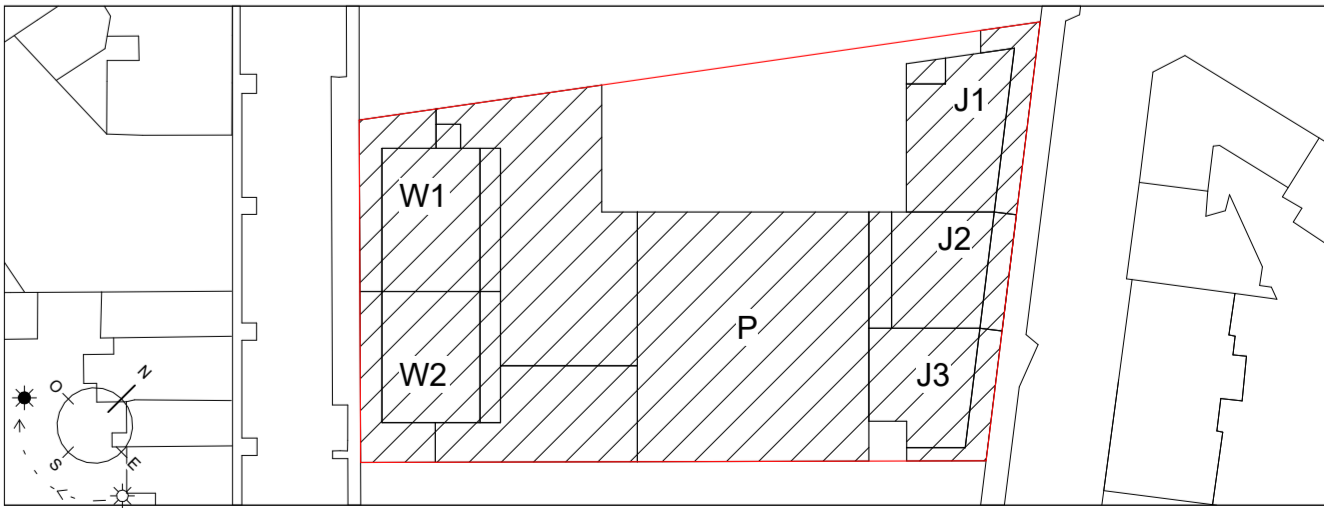
DOSSIER 22.118

Opdrachtgever | Maître d'ouvrage
BESIX RED Real Estate Development
100, Avenue des communales
1200 Brussels-Bruxelles

Gedagtekeurd en voor akkoord ondertekend | Approuvé et signé pour accord
Architecte mandataire - Agence WOATTS-RIEYERE
27 rue de l'Écluse 1020-1030, BRUXELLES
T +32 (0) 20 46 46 22 - F +32 (0) 20 46 46 11
opdracht@woatts-rieyere.com
Ingénieur conseil en (S)A/S/20 - S/2000
Avenue Louise 551 - 1050, 1050 Bruxelles
T +32 (0) 20 46 46 22 - F +32 (0) 20 46 46 11
Ingénieur conseil en techniques spéciales - VK Group
Bruxelles-Bruxelles, 10, 1000 Bruxelles
T +32 (0) 20 46 46 22 - F +32 (0) 20 46 46 11
Opdracht - SOFIO
Bruxelles-Bruxelles, 1011
T +32 (0) 20 46 46 22 - F +32 (0) 20 46 46 11

Architecte d'Évaluation: B2Ai
Rue J. J. Van den Bosch 106, 1000 Bruxelles
T +32 (0) 20 46 46 22 - F +32 (0) 20 46 46 11
opdracht@b2ai.be
Coördinateur sécurité: R2
Rue André Rogier 115, 1150 Bruxelles
T +32 (0) 20 46 46 22 - F +32 (0) 20 46 46 11
Sécurité incendie: SECO
Rue d'Anvers 10, 1000 Bruxelles
T +32 (0) 20 46 46 22 - F +32 (0) 20 46 46 11
Incendie: Olivier CHENU
Rue d'Anvers 10, 1000 Bruxelles
T +32 (0) 20 46 46 22 - F +32 (0) 20 46 46 11

Gedagtekeurd en voor akkoord ondertekend | Approuvé et signé pour accord



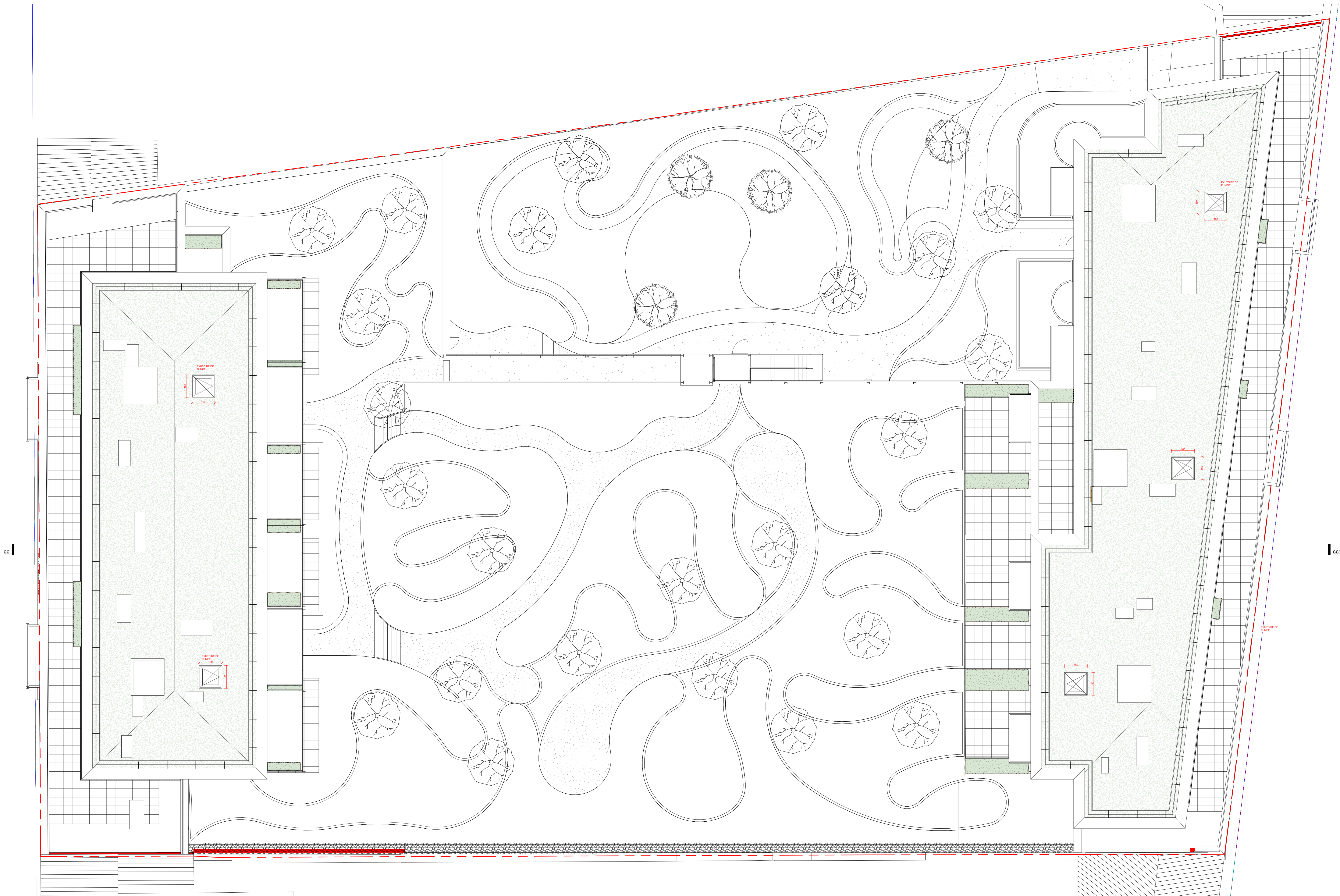
Plan nom | Planname
Plan compartimentage niveau +04

Schalel | Echelle
1/100

Datum van uitgifte
Date d'émission
11/07/2025

Plannummer
Numero de plan
3_AR_010_XX_DP_040_000

Revisie Datum
Date de révision



LEGENDE COMPARTIMENTAGE INCENDIE

AR 07.07.1994, version coordonnée de 2022
Bâtiment moyen (BM : 10m ≤ h ≤ 25m)

	(Ei) 30
	(Ei) 60 ou E60 pour pare-flammes en façade
	(Ei) 120
	(Ei) 240

Et si :
Mais, les poteaux, les colonnes, poutres, fondations avec écoulement au feu en situation (NBN C713.020)
Etre :
Poutres avec écoulement en situation au feu en situation, avec écoulement automatique
Tous éléments structurels en-dessous d'éléments Ei, avec Ei inclus ont une résistance au feu R60
Tous éléments structurels en-dessous d'éléments Ei, avec Ei inclus ont une résistance au feu R120

	Contrôle trajet d'évacuation
	Contrôle longueur tuyau de dévidoir 30 m
	Accès camion Pompier
	Porte à fermeture automatique
	Porte avec ferme-porte de type débrayable
	Porte à fermeture automatique avec rétenteur
	Porte étanche aux fumées à 1° ambiante et à 200°C

	Dévidoir
	Extincteur, 1 par 150m²
	Local Pompier - Centrale Incendie
	Ascenseur Pompier
	Sprinkler
	Détecteurs d'incendie sont placés selon les normes en vigueur
	Poste premiers secours
	Point de rassemblement
	Sortie de secours
	Hydrant
	Local électricité

Les éléments constructifs satisfont à L'ARRETE ROYAL AR 07.07.1994, révision 2022
Annexe 31 : Bâtiments moyens (BM : 10m ≤ h ≤ 25m, demande de construction introduite à partir du 1er décembre 2012)
Annexe 51 : Réaction au feu (Demande de construction introduite à partir du 1er décembre 2012)
Annexe 7 : Dispositions communes

La résistance au feu des éléments constructifs, la chaufferie, les ascenseurs, les trémies, les locaux techniques et l'éclairage de secours sont conformes aux normes NBN F13.020 - NBN B61.001 - NBN E52.014 - NBN E52.018
NBN L13.005 - NBN C71.100 - NBN C71.598-022.

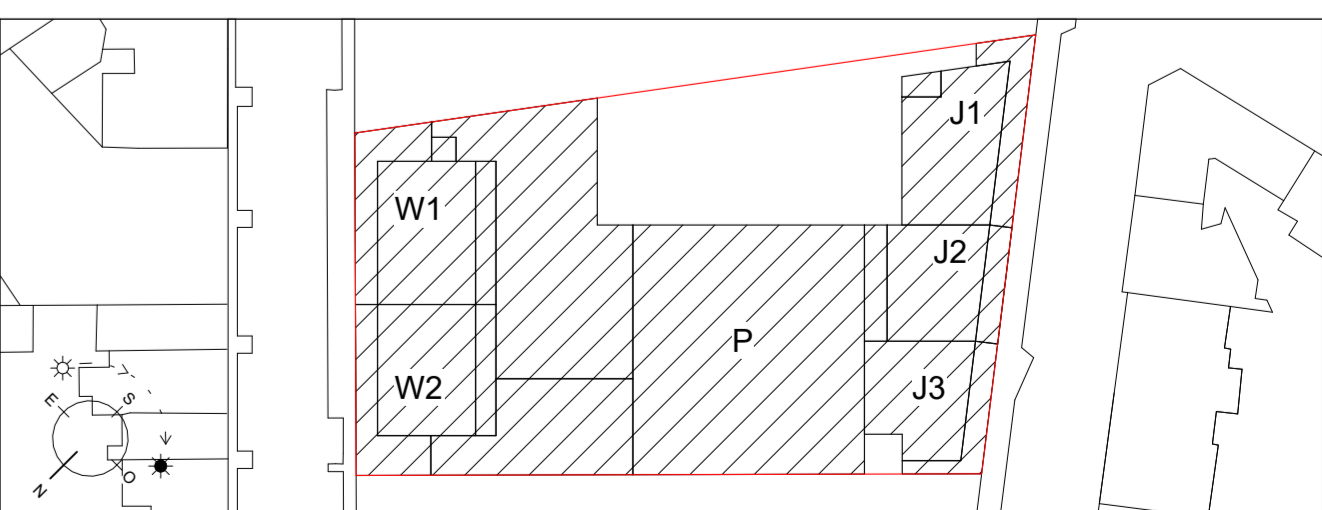
Ontwerp | Projet
Molière

Reconversion d'une halle commerciale inoccupée en un projet mixte comprenant des logements, un rez-de-chaussée commercial et création de jardins en pleine terre

Boulevard | Chantier
567 Chaussée de Waterloo
1050 Ixelles Bruxelles

DOSSIER 22-118

Opdrachtgever Maître d'ouvrage BESIX RED Real Estate Development 100, Avenue des communales 1200 Brussels-Bruxelles	Architecte mandataire - Agence MOATTI-RIEVE MOATTI - RIEVE 20 rue de Brabant, 1050 Ixelles T +32 65 45 45 45 / F +32 65 45 45 45 agence@moattiri-ve.com / www.moattiri-ve.com	Architecte d'exécution: B2A B2A Rue J. Van den Bosch, 14, 1050 Brussels-Bruxelles T +32 2 734 18 18 / F +32 2 734 18 18 b2a@b2a.be / www.b2a.be
Ingenieur conseil en stabilité: Setesco Setesco Rue de la Liberté, 1050 Brussels-Bruxelles T +32 2 444 01 01 / F +32 2 444 01 01 setesco@setesco.be	Ingenieur conseil en techniques spéciales: VN Group VN Group Boulevard du Prince, 75, 1050 Brussels-Bruxelles T +32 65 45 45 45 / F +32 65 45 45 45	Coordonnateur sécurité santé: P32 P32 Rue de la Liberté, 1050 Brussels-Bruxelles T +32 67 46 03 11 / F +32 67 46 03 11
Circulaire: BOPRO Boulevard du Prince, 75, 1050 Brussels-Bruxelles T +32 2 827 06 50 / F +32 2 827 06 50	Incendie: Olivier CHENU Olivier CHENU Rue de la Liberté, 1050 Brussels-Bruxelles T +32 2 734 18 18 / F +32 2 734 18 18	Sécurité incendie: SECO SECO Rue de la Liberté, 1050 Brussels-Bruxelles T +32 2 734 18 18 / F +32 2 734 18 18

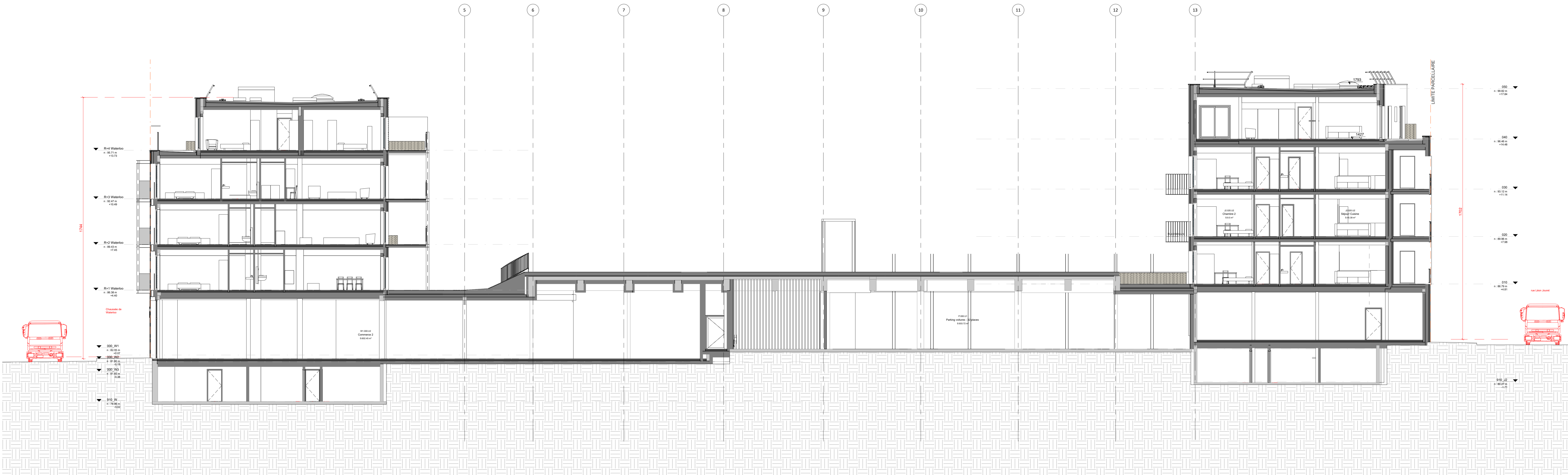


Plan nom | Plannam

Plan compartimentage toiture

Schale | Echelle 1:100

Datum van uitgave: 11/07/2025
Plannummer: 3_AR_010_XX_DP_060_000
Date d'émission: 11/07/2025
Numéro de plan: 3_AR_010_XX_DP_060_000
Revisie Datum: 11/07/2025
Date de révision: 11/07/2025



Ontwerp | Projet

Molière

Reconversion d'une halle commerciale inoccupée en un projet mixte comprenant des logements, un rez-de-chaussée commercial et création de jardins en pleine terre

Bouwploaats | Chantier

567 Chaussée de Waterloo
1050 Ixelles Bruxelles

DOSSIER 22-118

Opdrachtgever | Maître d'ouvrage

BESIX RED Real Estate Development
100 Avenue des communales
1200 Brussel-Bruxelles

Architecte mandataire - Agence MOATTI-RIEVE

Architecte d'exécution: B2Ai

Ingénieur conseil en stabilité : Setesco

Ingénieur conseil en techniques spéciales : VN Group

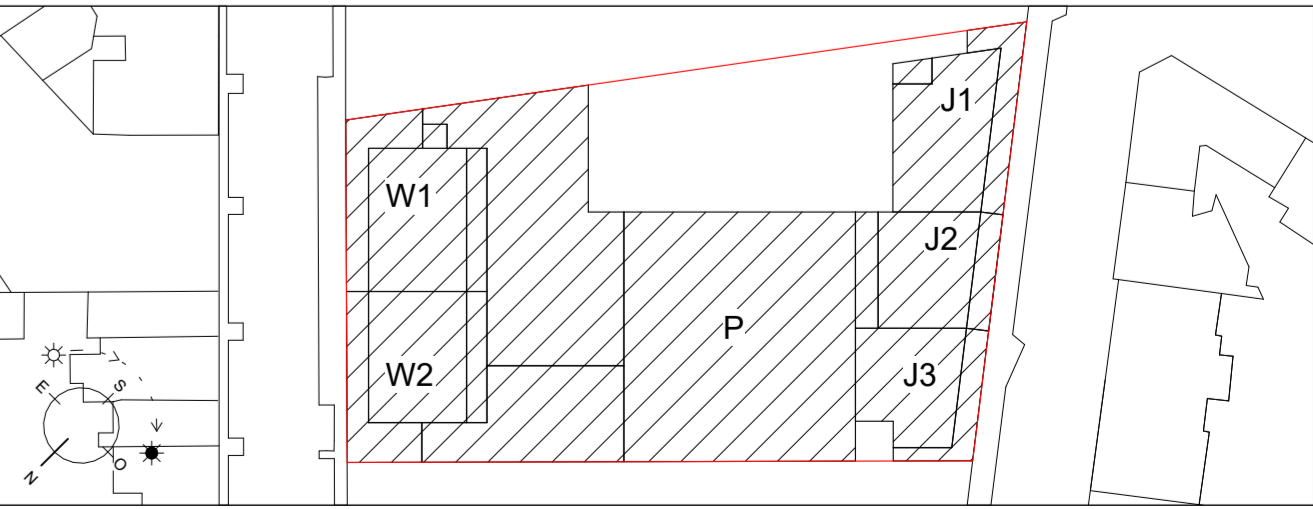
Circulaire : BOPRO

Ingénieur conseil en sécurité incendie : F32

Ingénieur conseil en sécurité incendie : SECO

Incendie : Olivier CHENU srl

Goedgekeurd en voor akkoord ondertekend | Approuvé et signé pour accord



Plan nom | Plannam

Coupe longitudinale compartimentage

Datum van uitgifte

1/10/2025

Plannummer

3_AR_010_XX_DS_CC_000

Revisie Datum